

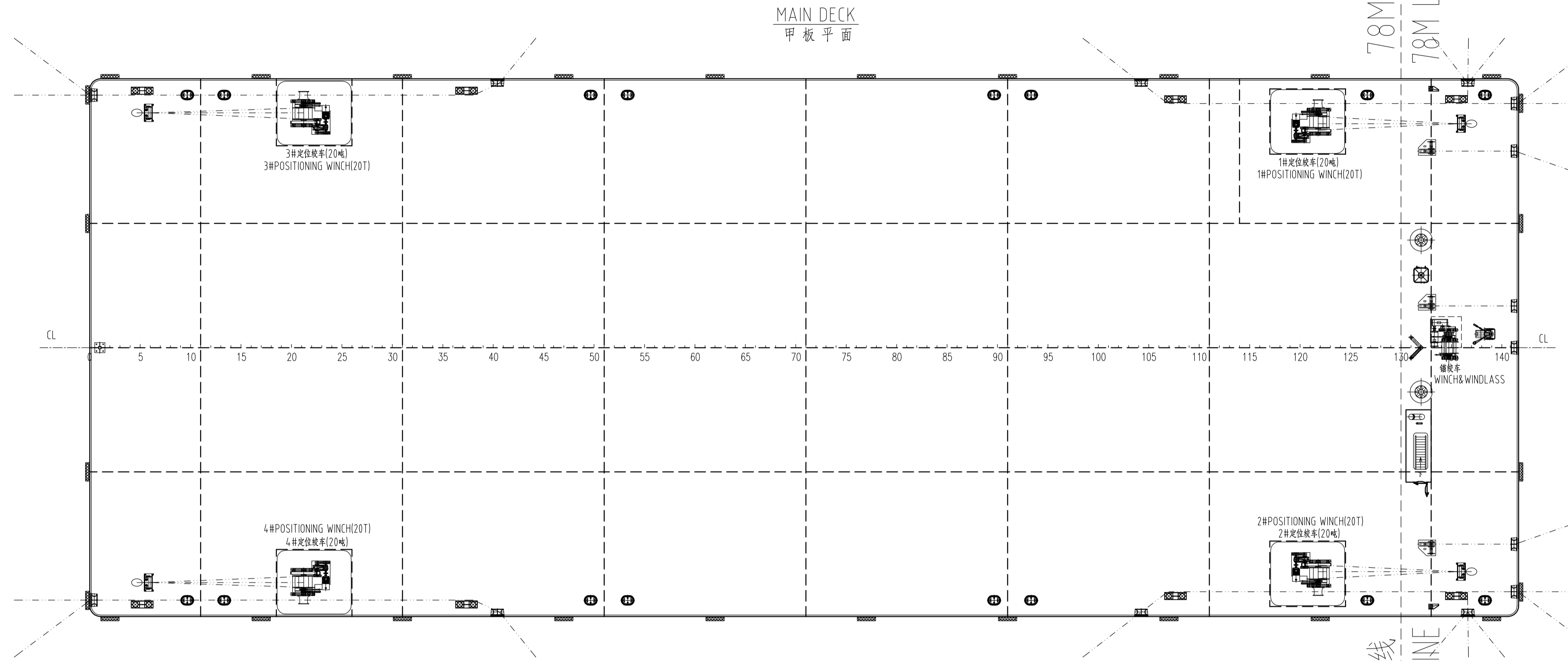
PRINCIPAL DIMENSIONS
主要参数

总长 Length O.A	85.00m
水线同长 Length W.L	85.00m
垂线同长 Length B.P	85.00m
型宽 Breadth(MLD)	32.00m
型深 Depth(MLD)	7.00m
设计吃水 Design Draft	5.20m
甲板载重 Deck Loading	15 T/M ²
载重 Deadweight	11255.1T
压载容积 B.W. Capacity	9621.8m ³
燃油容积 F.O. Capacity	7.52 m ³
航区 Navigation Area	近海航区 Greater Coastal

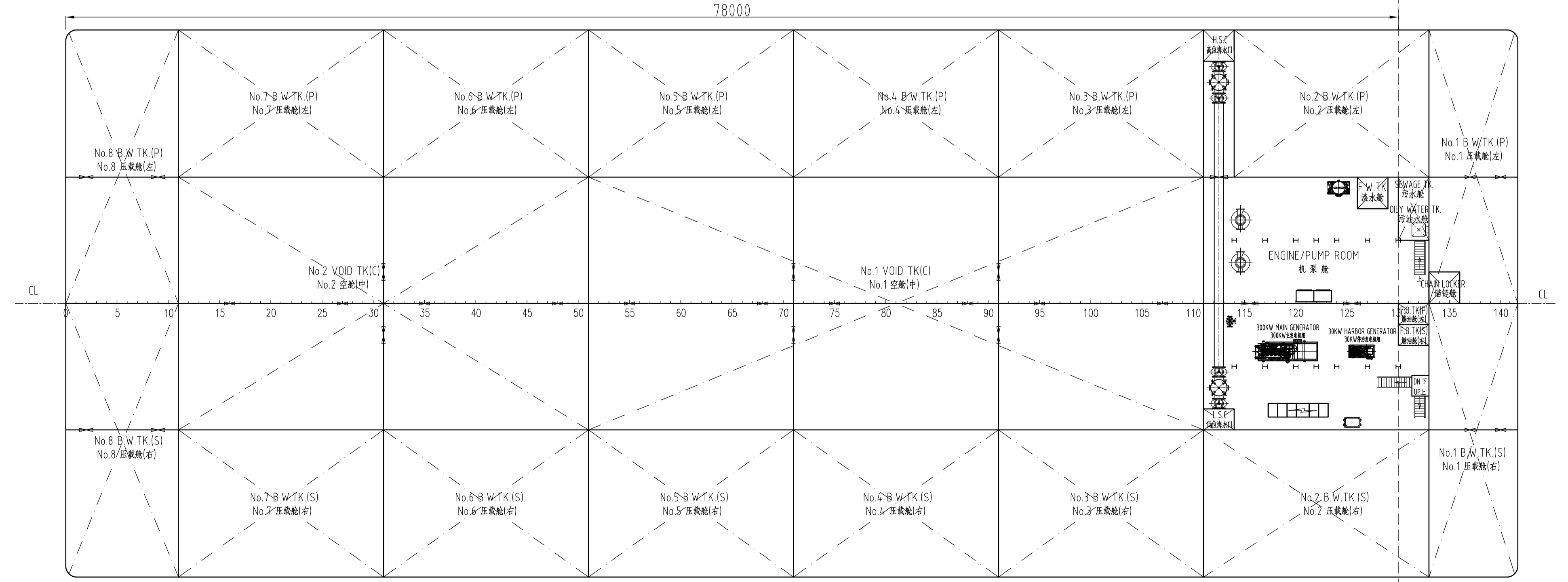
入级符号: ★ CSA Pontoon Barge; R1(D)
Class Notation:

MAIN EQUIPMENT
主要设备

Main Generator: 主发电机组	1x 300KW@1000rpm, 400V/50Hz/3P
Harbor Generator: 主发电机组	1x 30KW@1500rpm, 400V/50Hz/3P
Ballast Pump: 压载泵	2x 1000m ³ /h@20m, 75KW/380V/50Hz, Centrifugal
Bilge&General Pump: 舱底总用泵	1x 86.6m ³ /h@24m, 11KW/380V/50Hz, Centrifugal Self-priming
Daily Bilge Pump: 日用舱底泵	1x 6.5m ³ /h@32m, 2.2KW/380V/50Hz, Centrifugal Self-priming
Dirty Oil Transfer Pump: 污油驳运泵	1x 6.5m ³ /h@32m, 2.2KW/380V/50Hz, Gear
Sewage Pump: 生活污水泵	1x 5m ³ /h@20m, 2.2KW/380V/50Hz, Centrifugal
Fresh Water Hydrophore: 淡水压力水柜(配1台泵)	1x 200L, c/w one pump of 1.8m ³ /h@25.5, 15KW/380V/50Hz
Miscellaneous Air Compressor: 杂用空压机	1x 10m ³ /h@1.0MPa, 15KW/380V/50Hz, Air Cooled
Air Bottle: 杂用空气瓶	1x 100L@1.0MPa
E/R Ventilation Fan: 机舱通风机	2x 30000m ³ /h@685Pa, 11KW/380V/50Hz, One Reversible
Remote Control Valve&Level Gauging System: 阀门遥控和液位遥控系统	1 Set (include 4 Corner Draft Sensor)
Positioning Winch: 定位绞车	4x 20 Ton, Electrical
Winch&Windlass: 锚绞车	1x 6 Ton, Electrical
HHP Anchor: 大抓力锚	4x 5175KG
Speke Anchor: 斯贝克锚	1x 2100KG
Main Switch Board: 主配电板	1 Set(4-Panel), 400V/50Hz/3P
Transformer: 变压器	1 Set, AC400V/230V 50Hz/3P
Shore Connection Box: 岸电箱	1 Set, 50A, 400V//50Hz/3P

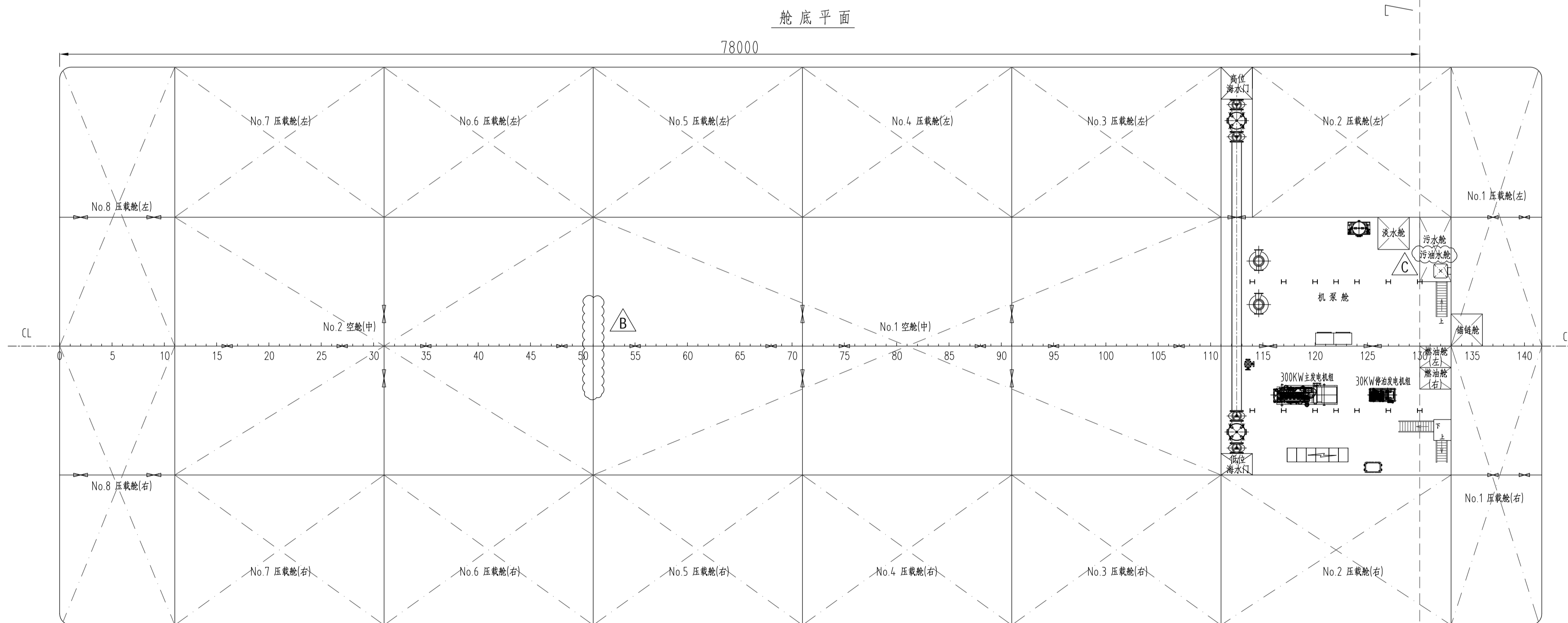
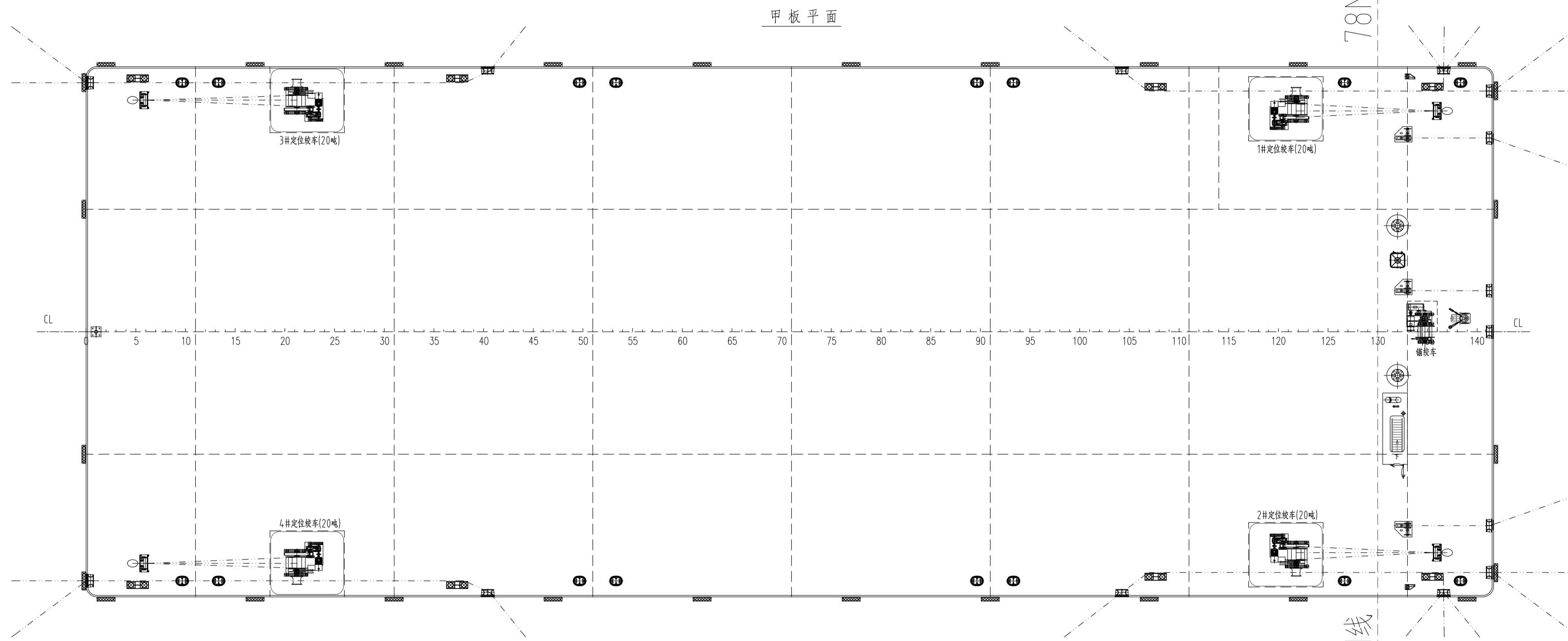
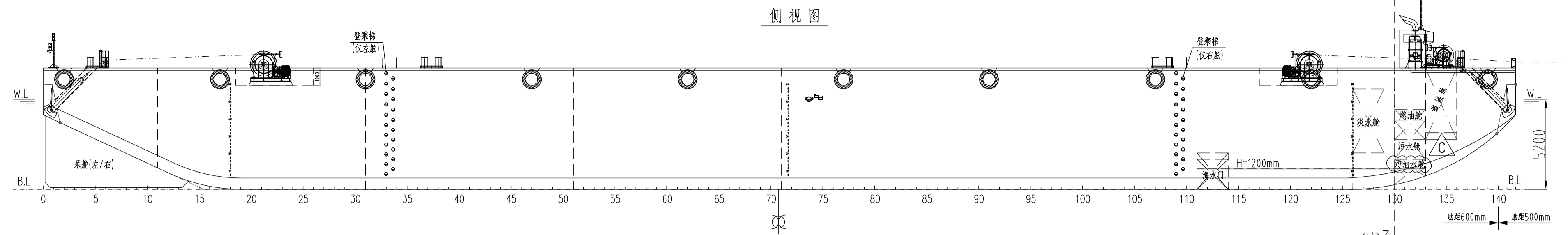


BELOW MAIN DECK
舱底平面



FINAL DRAWING 完工图		85M BALLAST BARGE 85M 压载驳		
设计	张剑培	GENERAL ARRANGEMENT PLAN 总布置图	船号	TK2301
校对	张园园		图号	PW7035-100-03
会签			版本	比例 页码
审核			0	1:175 1/1
审定	张剑培	ANHUI JANTLE MARINE ENGINEERING CO., LTD.		Nanjing Puning Ship Design Co., LTD
日期	2023.08			

This document and the information contained is the exclusive property of PUNING comp. and must not be copied or handed over to third parties without our written permission.
本图(文件)及所含内容的知识产权属于南京普宁船舶设计有限公司, 未经本公司书面许可, 任何人不得复制或转交第三方



主要参数

总长 L _{OA}	85.00m
水线同长 L _{WL}	85.00m
垂线同长 L _{BP}	85.00m
型宽 B	32.00m
型深 D	7.00m
设计吃水 d	5.20m
甲板载荷	15 T/M ²
航区	近海航区
入级符号	★ CSA Pontoon Barge; R1(D)

送审设计	85米甲板船 85M BALLAST BARGE	船号 TK2301
设计 校对 会签 审核 审定 日期	张剑锋 吴以奇 张剑锋 2023.03	图号 PN7035-100-03 版本 比例 页码 C 1:175 1/1
ANHUI JANTLE MARINE ENGINEERING CO., LTD.		Nanjing Puning Ship Design Co., LTD

This document and the information contained is the exclusive property of PUNING comp. and must not be copied or handed over to third parties without our written permission. 本图(文件)及所含内容的知识产权属于南京普宁船舶设计有限公司, 未经本公司书面许可, 任何人不得复制或转交第三方。