



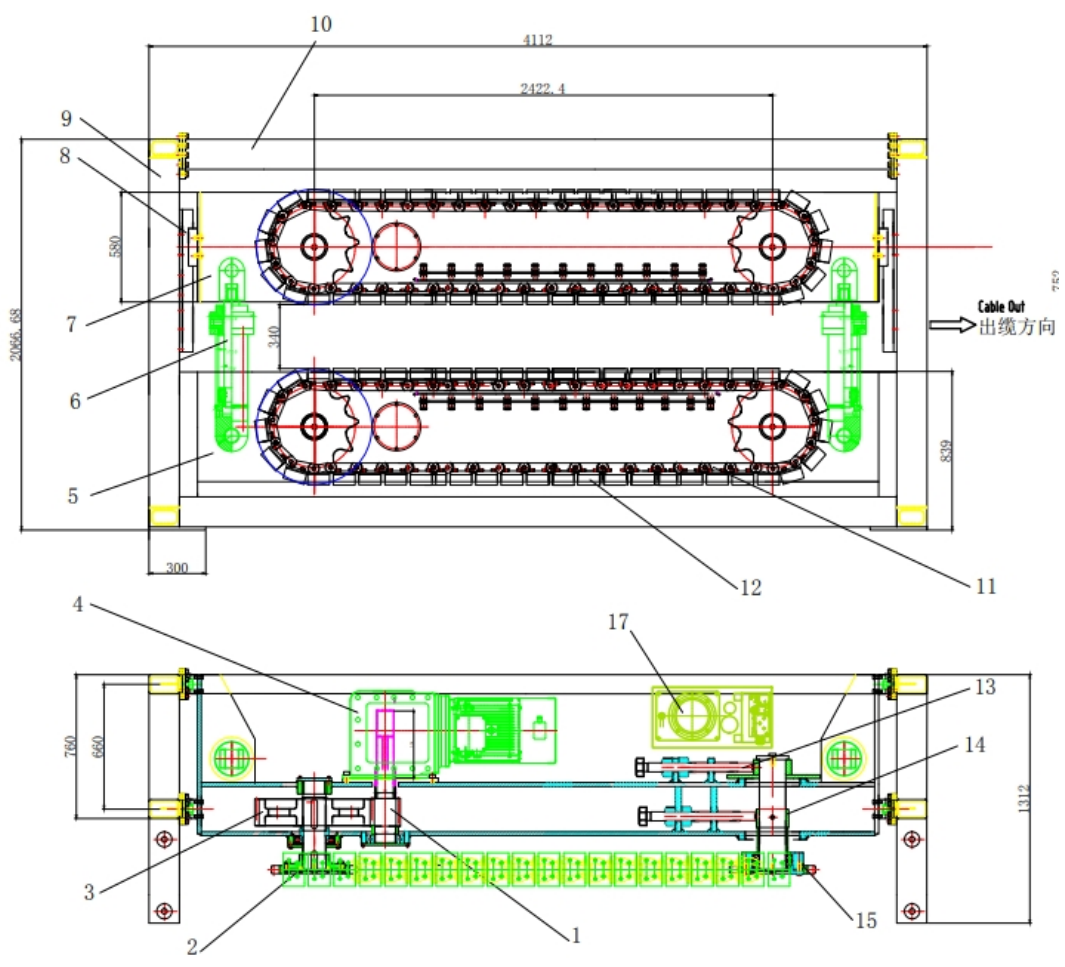
JANTLE MARINE

Technical Specification of 150KN Cable Tensioner

1 技术规格 Technical features

OVERALL DIMENSIONS 外形尺寸	Height 高度	2066mm
	Length 长度	4112mm
	Width 宽度	1312mm
BASE DIMENSIONS 底座尺寸	Length 长度	4112mm
	Width 宽度	1312mm
WEIGHT 重量	Total including one set of saddles	18000kg
PERFORMANCES 性能参数	Maximum nominal tension 最大张力	15Mtons
	Peak tension 峰值张力	18mTons
	Maximum laying speed 最大速度	0--10m/min
	Maximum clamping force(2 tracks)最大夹持力	45mTons
OPERATIONAL RANGE 夹持范围	Total Cable O.D. operational range	40~160mm
TRACKS	N. of tracks 数量	2
	Chain type 链型号	175MAT
	Chain pitch 链节距	175mm
	N. of links 链节数	55
	O.	
	Nominal B.O.P. B.O.P 高度	826mm
	Upper track stroke 上驱动行程	300mm
TRACKS MOTORIZATION 驱动装置电机参数	Load cell	
	Electrical motor power 电机功率	2x18.5KW
	Electrical motor speed 电机转速	1470rpm
	Electrical motor supply 动力电源	415V /50HZ
升降机构液压站 电机参数	Electrical motor current 电机电流	35A
	Electrical motor power 电机功率	4KW
	Electrical motor speed 电机转速	1470rpm
	Electrical motor supply 动力电源	415V /50HZ
	Electrical motor current 电机电流	9A

布置图如下 ARRANGEMENT DRAWINGS ARE AS FOLLOWS:



Technical Parameters 主要技术参数

- Max. Tension Force 1. 最大工作张力: 15t
- Suitable Cableline 2. 夹持范围: 40 -160 mm
- Max. Speed 3. 工作速度: 0 -10 m/min (重载)
- Clamping pressure 4. 夹持压力: 5--16 MPa
- Max. Power 5. 功率: $2 \times 18.5 + 4 = 41 \text{KW}$
- Weight 6. 重量: 18T

